

PRAYON ESTÁ A SU SERVICIO CON

- > una gama completa de productos
- > una presencia mundial
- > un laboratorio de aplicaciones

SI PRECISA MÁS INFORMACIÓN,
NO DUDE EN VISITAR EL SITIO WEB DEL GRUPO
WWW.PRAYON.COM



PRAYON

Rue Joseph Wauters, 144 • B-4480 ENGIS - BELGICA
Tel: +32 4 273 92 11 • Fax: +32 4 273 96 35
e-mail: contact@prayon.be
Web: www.prayon.com



FOSFATOS CARNE Y PESCADO

cible

Productos al servicio del hombre



PRAYON



CARFOSEL®

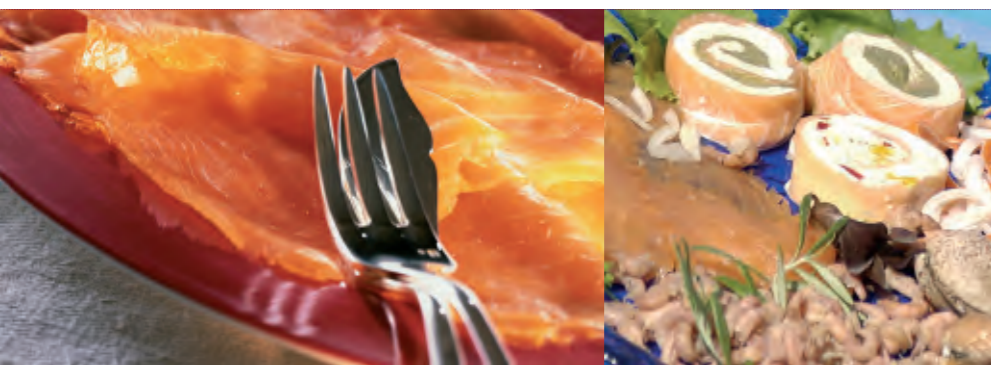
FOSFATOS PARA EL PROCESADO DE CARNES

CARNE Y PESCADO

**PROCESADO DE PESCADOS Y MARISCOS:
¿QUÉ CARFOSEL® UTILIZAR?**

APLICACIONES	CARFOSEL®
Pescados, filetes de pescado	900 - 990
Gambas y mariscos	940 - 880N
Surimi (pasta de pescado)	1010 - ST 50
Pescados ahumados	900
Embutidos de pescado	2 - 21 - 700
Patés y "mousses" de pescado	2 - 3 - 21 - 700

	CARFOSEL®	NUMEROS E(*)	pH (1%)	% P ₂ O ₅	PROPIEDADES Y APLICACIONES
EMULSIÓN	CARFOSEL® 2	E 450 E 452	7,6	57,8	Aporta una elevada viscosidad a la pasta, un buen rendimiento durante la cocción y una gran firmeza del producto acabado, así como un buen y rápido desarrollo del color.
	CARFOSEL® 3	E 450 E 452	8,6	55,3	Aporta una viscosidad media a la pasta, un buen rendimiento durante la cocción y un buen desarrollo del color. Conveniente para las salchichas de carne, las emulsiones de carne vacuna y el "corned beef".
	CARFOSEL® 640	E 450 E 451	6,4	60,0	Para salchichas con un buen nivel de firmeza y "knack" (mordida crujiente), un rápido e intenso desarrollo del color así como un bajo nivel de viscosidad en las emulsiones.
	CARFOSEL® 21	E 450	7,3	58,1	Aporta un bajo nivel de viscosidad a la emulsión inicial, un buen nivel de firmeza y "knack" así como un rápido e intenso desarrollo del color en el producto acabado. Conviene a todos los productos cárnicos, en especial las formulaciones con un alto contenido de carnes y las salchichas frescas (facilitando su procesamiento), los salchichones secos y los productos de ave.
	CARFOSEL® 700	E450	7,4	58,7	Mismas aplicaciones que el CARFOSEL® 21 + muy buen emulsionante. Asimismo se utiliza en los alimentos para animales domésticos (croquetas o albóndigas de carne).
EMULSIÓN + SALMUERA	CARFOSEL® 900	E 450 E 451	8,7	57,2	Salmuera: elevado nivel de dispersabilidad y disolución muy rápida, especialmente en las salmueras preparadas con hielo. Conveniente para jamón y todos los productos inyectados. Recomendado para las salmueras con un 8-15% de NaCl y para las mezclas "listas para su empleo". Emulsión: confiere una viscosidad media a la pasta, un buen nivel de firmeza y un bonito color al producto acabado así como un buen rendimiento durante la cocción. Conveniente para todos los productos cárnicos y para los reconstituidos, los productos en conserva, las pastas alimenticias para animales domésticos y las mezclas "listas para su empleo".
	CARFOSEL® 940	E 451 E 452	9,4	56,4	Salmuera: buena solubilidad y disolución rápida. Buena tolerancia a la sal y estabilidad de la salmuera. Muy buen rendimiento global. Conveniente para los jamones y todos los productos inyectados. Emulsión: buena solubilidad y disolución rápida. Buena tolerancia a la sal. Da buenos resultados en los productos de ave picada y en el "corned beef".
SALMUERA + MARINADO	CARFOSEL® 21 S	E 450	7,2	51,5	Elevada solubilidad, rapidez de incorporación a la solución, buena tolerancia a la sal. Conveniente para las salmueras con elevado nivel de fosfato pero con un contenido limitado de sal. Conveniente para los productos de ave; confiere un aspecto jugoso.
	CARFOSEL® 860	E 451 E 450 E 339	8,7	55,0	Se dispersa y se disuelve rápidamente en el agua. Conveniente para todos los productos a base de ave y para estabilizar la sangre. Recomendado para las salmueras preparadas con hielo y para los productos marinados e inyectados.
	CARFOSEL® 890	E 451 E 452	9,0	57,0	Muy buena estabilidad de la salmuera. Conveniente para jamón y todos los productos inyectados. Recomendado para la carne de ave y de cerdo.
	CARFOSEL® 915	E 451 E 452	9,2	57,7	Conveniente para jamón y todos los productos inyectados. Recomendado para marinados y las salmueras con un elevado contenido de fosfato y de sal.
	CARFOSEL® 990	E 451	9,9	55,8	Elevado nivel de dispersabilidad y disolución muy rápida. Muy buen rendimiento total. Conveniente para jamón y todos los productos inyectados. Recomendado para las salmueras con un 8-15% de NaCl. Productos tipo "alimento en trozos" para mascotas. Acción rápida de los fosfatos, lo que permite optimizar la duración del "masajeado".



La legislación europea autoriza la utilización de los fosfatos en la carne a razón de 5 g/kg, ó un 0,5% expresado en P₂O₅ en el producto acabado.

(*) Números E: codificación europea

